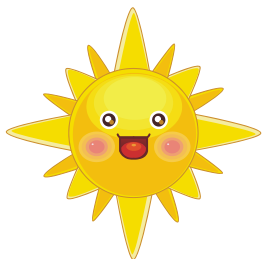


在園児の保護者の皆様にご協力をお願い致します。  
ご近所の方々やお知り合いの方がいらっしゃいましたら、是非お声をかけてお知らせ下さい。

# 申 込 書



## 浦和明の星幼稚園

＜未就園児教室＞

# 令和6年度 おひさま教室

浦和明の星幼稚園では「令和7年度(2025年)浦和明の星幼稚園入園予定」の方々(2, 3 歳児)のために、未就園児教室「おひさま教室」を令和6年(2024年)4月より開設いたします。

同年齢のお友達との交流や子育ての不安や悩みを持つ保護者様の相談など、幼稚園で少しでもお手伝いできればと、明るく丁寧に楽しい時間を用意いたします。

入会希望の方は幼稚園へお申込みください。教室への入会をお待ちしています。



## ★ 募 集 要 項 ★

- 対象 令和7年4月に 浦和明の星幼稚園へ入園をお考えの方  
〔 令和3年(2021年)4月2日生～令和4年(2022年)4月1日生 3年保育をお考えの方  
令和2年(2020年)4月2日生～令和3年(2021年)4月1日生 2年保育をお考えの方〕
- 期間 令和6年4月～令和7年3月 (月に2～3回、年に約30回実施予定)
- 場所 浦和明の星幼稚園 エンジェルルーム
- 時間 火・水・木曜日 9:15開始, 10:40開始 (1回60分間)
- 定員 約78名(全6クラス 1クラス13名)
- 内容 言葉、数、歌、リズム遊び、製作、園児との交流等
- 費用 入会金 4,000円  
月会費 4,000円  
4月のみ諸経費 2,000円 (保険・バッグ・名札・教材費 等)  
※ 納入金は一切返還致しかねます

# おひさま教室見学・説明会

浦和明の星幼稚園ホームページにて事前予約

受付期間令和5年11月6日(月)～12月4日(月)16:00



## 入会受付

在園児・卒園児のご家庭

詳細はホームページにてご案内しております

令和5年12月8日(金)～12月14日(木)

一般

詳細はホームページにてご案内しております

令和5年12月15日(金)～定員になり次第締切

学校法人 明の星学園 浦和明の星幼稚園 担当 代(だい)

〒336-0926 埼玉県さいたま市緑区東浦和6丁目4番地19

TEL048(873)5850 7:30～18:00(土・日・祝日 休み)

<http://www.urawa-akenohoshi-youchien.ed.jp/>

.....きりとり.....

## おひさま教室 申込書

NO

ふりがな			生年月日	在園・卒園の きょうだい
名前		男 女	令和 年 月 日生	組 名前
住所	〒 ー			
保護者名	電話 ( ) ー			
その他 連絡先	(携帯電話の場合は、「母」、「父」等も記入して下さい)			
クラス	( ) どのクラスでもよい ( ) 9:15～のクラスであれば、いずれの曜日でもよい ( ) 10:40～のクラスであれば、いずれの曜日でもよい			
ご希望のクラスがある方は、下欄( )に第一希望に1を、第二希望に2をご記入ください				
火曜日	A 9:15 ( )	水曜日	C 9:15 ( )	E 9:15 ( )
	B 10:40 ( )		D 10:40 ( )	F 10:40 ( )
その他 (事前に知っておいて欲しいこと等、何かございましたら遠慮なくご記入ください)				