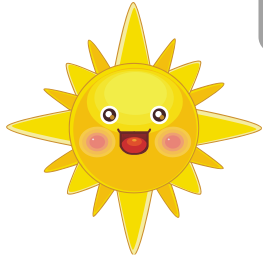


\*在園児の保護者の皆様にご協力をお願いいたします。

ご近所の方々やお知り合いの方がいらっしゃいましたら、是非お声をかけてお知らせください。

# 申込書



浦和明の星幼稚園

<未就園児教室>

## 令和5年度おひさま教室

浦和明の星幼稚園では、「令和6年(2024年)浦和明の星幼稚園入園予定」の方々(2, 3 歳児)のために、未就園児教室「おひさま教室」を令和5年(2023年)4月より開設いたします。入園を控えて、同年齢のお友達との交流や子育ての不安や悩みを持つお母様方の相談など、幼稚園で少しでもお手伝いできればと、明るく丁寧に楽しい時間を用意いたします。講師は「学研幼児教室」より派遣して頂きます。入会希望の方は幼稚園へお申込みください。楽しい教室への入会をお待ちしています。



### ★ 募 集 要 項

- 対象 令和6年4月に「浦和明の星幼稚園へ入園予定」のお子様
- 期間 令和5年4月～翌年3月（月に2～3回、年に約30回実施予定）  
（納涼祭り・運動会・クリスマス会等、いくつかの園行事もご案内します）  
新型コロナウイルス感染症の状況によっては中止の場合もあります。
- 場所 浦和明の星幼稚園
- 時間 火・水・木曜日の午前中 9:15, 10:30開始（1回60分間）
- 定員 約78名(1クラス13名、6クラスまで)
- 内容 言葉、数、知恵、リズム遊び、製作等
- 費用 入会金 4,000円  
月会費 4,000円  
4月のみ諸経費 3,000円（保険・バッグ・名札等）

※ 教材費も含まれています。

※ 納入金は一切、返金致しかねます。

**おひさま教室見学・説明および幼稚園施設見学**

**浦和明の星幼稚園ホームページにて事前予約(希望者のみ)**

**受付期間 11月15日(火)～11月29日(火)**

・参加者は大人1人とお子様(検温後平熱である事、マスク着用)に限定

**・上履き持参**

各回開始5分前までに幼稚園園児玄関集合・手指消毒後入室



**在園・卒園児のご家庭への特例**

在園・卒園児のご家庭に限りおひさま教室入会を事前に受付いたします。・・・12/1(木)～12/15(木)まで

◆在園児のご家庭は茶封筒におひさま教室申込み 在園児のクラス 氏名を記入し①「令和5年度おひさま教室申込書」②【入会金 4,000円】を添えお子様に、お持たせ願います。

◆卒園児のご家庭は茶封筒におひさま教室申込み 何年度卒園児氏名を記入し①②を添えて、事務室窓口にお越しください。

**① 一般受付期間 令和4年12月16日(金) 15:00 ～ 令和5年1月16日(月) 16:00**

・先着順に受付、定員になり次第締め切らせていただきます。

・入会金4,000円を添えて下記の申込書を園へご提出ください。

**② お申込者には、令和5年3月中旬に、所属クラスと4月からの日程等を郵送にてお知らせ致します。**

学校法人 明の星学園 浦和明の星幼稚園

担当(教頭) 坂本 弘美

〒336-0926 埼玉県さいたま市緑区東浦和6丁目4番地19

TEL048(873)5850 FAX048(873)6001

<http://www.urawa-akenohoshi-youchien.ed.jp/>

.....きりとり.....

**おひさま教室 申込書**

NO

ふりがな			生年月日	在園のきょうだい	
お名前		男	平成・令和 年 月 日生	組 名前	
		女			
住所	〒				
保護者名		電話 ( ) -			
緊急連絡先	(携帯電話の場合は、「母」、「父」等も記入して下さい)				
下欄( )に第一希望に1を、第二希望に2をご記入下さい。 尚、欠席の場合、他のクラスへの振替はできませんのでご了承下さい。					
火曜日	A 9:15 ( )	水曜日	C 9:15 ( )	木曜日	E 9:15 ( )
	B 10:30 ( )		D 10:30 ( )		F 10:30 ( )
その他 (事前に知っておいて欲しいこと等、何かございましたら遠慮なくご記入ください)					