

幼稚園バザールについて

1. 日 時 平成30年10月20日(土) 10:00～14:00
2. 会 場 浦和明の星幼稚園園舎及び園庭
3. 目 的 保護者・教職員・学園関係者相互の交流と親睦を図ると共に幼稚園施設・設備の充実に資する。
地域のみなさんへ広く開放する。
北海道、東日本大震災で被災された方々への義援金に一部あてる。
4. 主催 **浦和明の星幼稚園**
後援 — 幼稚園PTA、ぶどうの会(元明の星女子短大後援会)、野ゆり会(卒園者有志)
5. 内 容
PTA関係 贈答品、手作り品、リサイクル品、絵本 児童書のリサイクル、焼きそば、長蔵かすたあ、飲み物、
食品の委託販売(調理パン各種他)、PTAゲームコーナー(スーパーボールすくい)

ぶどうの会 やきとり、藻塩、カシス飴、黒糖のどじまん飴、米、贈答品

野ゆり会(卒園者有志) ホットコーヒー
お菓子のレイ・子ども手芸教室(子どものハーバリウム教室)

幼稚園 (イ) フランクフルト (ロ) クッキー販売

| | |
|---|---|
| } | 大分トラピスト修道院 瀬戸ドミニカン修道院(旧香川) 那須トラピスト修道院 |
|---|---|

・教員がスタンプラリーを行います。スタンプが全部集まったら、小さなご褒美を差し上げますので、受け渡しのテントまで来てください。

(二) 業者 → 園芸センターヤマオカ(花・木・野菜)

幼稚園の園庭のお花やクリスマス時期のポインセチアやシクラメンを用意して下さっています。以前学園全体で行っていたバザールにも出店して下さっていました。

- ・バザール当日、園児の皆さんはお家の方と一緒に10:00～14:00の間に来て下さい。
- ・教職員がフランクフルト、修道院クッキー販売コーナー、スタンプラリーご褒美受渡し所、園児玄関、休憩室整理にいますので顔を見せて下さい。
- ・服装は私服でかばんは不要です。尚、欠席する場合は、バスキャッチ登録か電話にて必ずご連絡下さい。

園児の皆さんは上履きを忘れずに持って来て下さい。

- ・なお、園舎内にお入りになる方は<外靴を入れる袋をご持参になるか園児の靴箱に入れて下さい>上履きをご持参ください。

○ バザールの代休は10月22日(月)です。

○ バザール会場図をご覧下さい。

お 願 い

- * 駐車スペースに限りがあり、非常に混み合います。できるだけ徒歩又は、公共の交通機関をご利用ください。
- * 近隣の公園や住宅付近に絶対に駐車しないで下さい。(男性職員の誘導に従って下さい)
- * 自転車はチャペルセンター前広場(大六天公園前)の駐輪場に置いて下さい。パイロンで囲っている部分には立ち入らない様お願い致します。

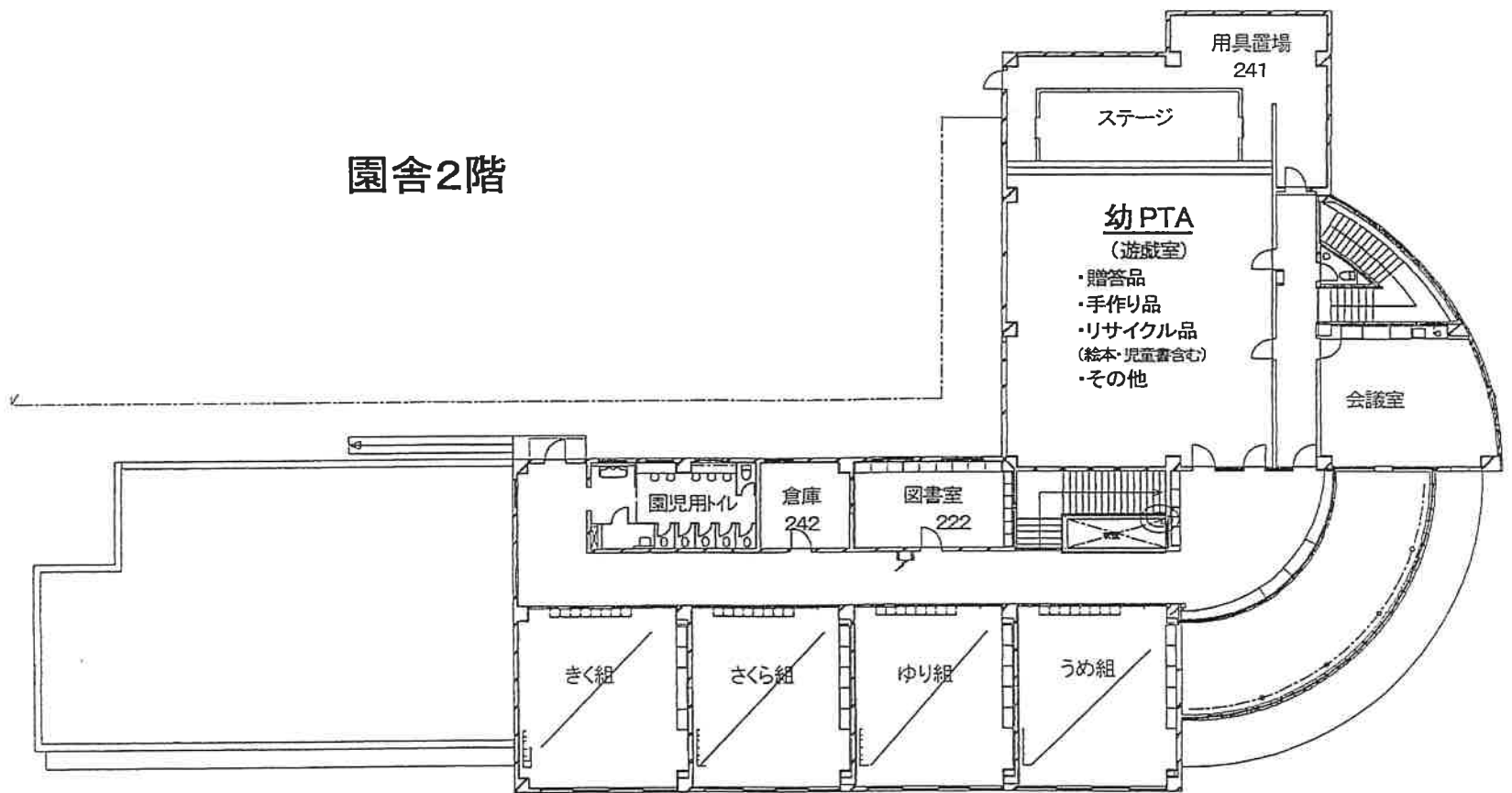
(お買い物の方は、開会10:00前は園庭、園舎に入る事ができません。係りの者が時間になりましたら御案内致します。)

- * ①幼稚園部門(フランクフルト)・②PTAバザー委託品販売(焼きそば、スーパーボールすくい含む)
・ ③ぶどうの会

* それぞれの前売り申し込みは別々の封筒に代金を入れて9月27日(木)【厳守】で申し込んで下さい。

浦和明の星幼稚園バザー 園舎見取り図

園舎2階



園舎1階

